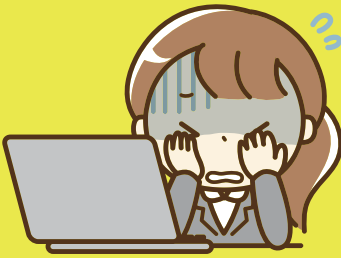


パソコンでお困りの方にご案内します！

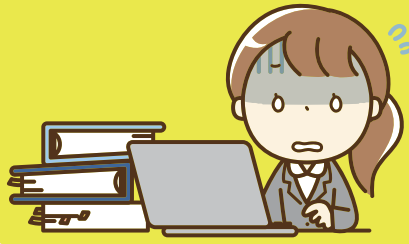
# パソコンや インターネットの お悩み・トラブル

解決  
致します！

パソコンが  
起動しない



インターネットに  
繋がらない



ウイルスに  
感染したかも



そんなあなたを株式会社グルーブがサポートします。

インターネットに接続できない、  
不安定でよく切れる

起動にとっても時間がかかる  
動作が非常に遅い

使用者がなくなってしまい  
パソコンが起動できない

そもそも  
なにを買ったらいいのかわからない

※対応 OS：Windows7～10

※出張範囲：静岡市近郊

Groove

株式会社グルーブ

<http://www.groove-fp.com/>

グルーブ FP

検索

静岡市駿河区宮竹1丁目15-5 TEL:054-236-1488

FAX:054-236-1487

- ご連絡をいただいた方から順番にご訪問しておりますので、お待ちいただく場合があります。
- 対応時間は「9：00-12：00 13：00-17：00 土日祝を除く」です。時間外、終業間際は翌営業日の対応となる場合があります。
- 料金表（抜粋）

メニュー	料金（税別）
診断（電話・メール） メールは原則 24 時間（営業日時外を除く） 以内にお返事いたします。ウェブサイトの 「お問い合わせ」からご連絡ください。	無料（月 1 回 15 分程度）
訪問費	2,000 円/1 回（静岡市内近郊） （静岡市駿河区、旧清水市、葵区のおよそ新東名まで） それ以外の静岡市内、焼津、藤枝は 3,000 円/1 回。 部品取り寄せ等で 2 回目の訪問の場合は取り換え工賃のみいただきます。
パソコン本体	
パソコンの新規設置 基本設定含む（プリンタ設定・メール設定・ LAN 設定・回復ドライブ作成・ウィルス対 策・その他初期導入ソフト（MS Office 等））	15,000 円～/1 台 別途ソフトウェア、部品代がかかる場合があります（ウィル ス対策ソフト、バックアップ用メディア等）。
メモリー増設（デスクトップ）	3,000 円/1 つ
内蔵・外付けドライブの取り付け（デスクトップ）	3,000 円/1 つ
パソコン内部清掃	3,000 円/1 台
バックアップ対策	5,000 円/1 台
Windows ログインパスワードの救出	10,000 円～/1 台
周辺機器	
周辺機器設置（LAN ディスク等）	3,000 円～/1 台
プリンタ設定等	3,000 円～/1 台
ネットワーク設定	
ルーターの設定	5,000 円～/1 台
インターネット接続設定	3,000 円/1 台
ネットワーク共有設定	3,000 円/1 台
ウィルス・セキュリティ対策	
ウィルス・セキュリティソフトの導入・設定	5,000 円～/1 台 （ソフト代は別になります）
ソフトウェア	
ソフトウェア活用法指導（MS Office 等）	3,000 円～/1 回
ウィルス・スパイウェア除去（軽度）	5,000 円～/1 台
LINE 設定・Skype 設定	3,000 円/1 台
その他	
その他・トラブル解決	ご相談ください
購入相談	無料
LAN・電源配線整理	5,000 円～/1 か所